



# HALBTAGESAUSFLUG BERGBAHN

Paare, Hunde erlaubt, Frühling bis Herbst, Start/Ziel: Obstfelderschmiede, Dauer: 3h

Während diesem Halbtagesausflug steht die Fahrt mit der Bergbahn und der Flachstrecke im Mittelpunkt. Diese Tour ist ideal, falls Sie eine lange Anreise haben oder noch ein zweites Ausflugsziel besuchen möchten.

## 10.30 Uhr – Ankunft an der Talstation

Wir hoffen, Sie hatten eine gute Anreise zur Talstation der Thüringer Bergbahn – entweder mit dem Auto oder alternativ mit dem Zug. Bitte vergessen Sie bei Anreise mit dem Auto nicht Ihr Parkticket zu lösen.

## 11.00 Uhr – Fahrt mit dem Bergbahn-Cabrio

Genießen die Fahrt mit dem Bergbahn-Cabrio der Thüringer Bergbahn. Lassen Sie sich die frische Luft um die Nase wehen oder lauschen Sie dem Rauschen der Baumwipfel. Nach 18 Minuten erreichen Sie die Bergstation Lichtenhain.

*Hinweis: Die Bergbahn fährt im Halbstundentakt zur vollen und halben Stunde. Ab der Talstation verkehrt zur vollen Stunde das Bergbahn-Cabrio.*

## 11.18 Uhr – Ankunft an der Bergstation Lichtenhain

In Lichtenhain angekommen können Sie direkt in die historischen Triebwagen der Flachstrecke umsteigen.

## 11.29 Uhr – Fahrt mit dem Olitätenwagen

Genießen Sie in unserem Panoramawagen zum Thema Kräuter, dem Olitätenwagen, eine wunderbare Aussicht und lernen Sie Kräuter und Olitäten kennen. Die Fahrt von Lichtenhain nach Cursdorf dauert etwa 8 Minuten.

*Hinweis: Die Triebwagen zwischen Lichtenhain und Cursdorf fahren halbstündlich. Ab Lichtenhain immer zur Minute ´29 und ´59.*

Sie haben nun die Wahl: entweder Sie treten den Rückweg entlang der Bahnstrecke zu Fuß an, für die 2,5 Kilometer benötigen Sie ca. eine halbe Stunde oder Sie nehmen nach einem kurzen Aufenthalt 11.44 Uhr die Bahn zurück.

*Hinweis: Der Triebwagen ab Cursdorf fährt immer zur Minute ´14 und ´44 nach Lichtenhain.*

## 11.44 Uhr – Rückfahrt zur Bergstation mit dem Olitätenwagen

Auf der Rückfahrt können Sie sich entspannt zurücklehnen und noch einmal den Panoramablick genießen.

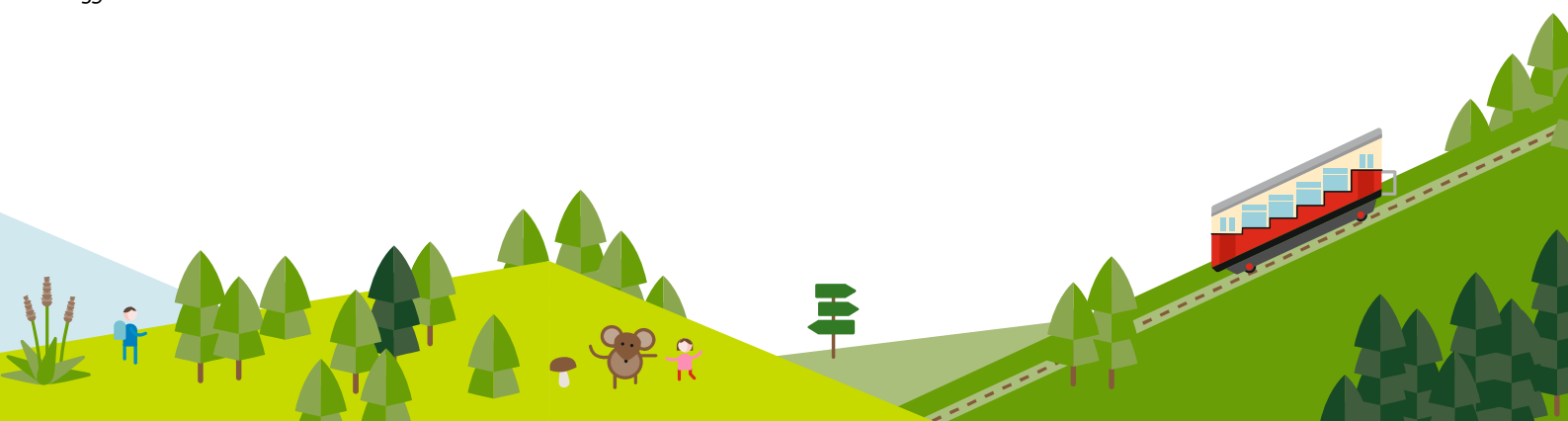
## 11.52 Uhr – Ankunft an der Bergstation und Einkehr im Speisewagen

Pünktlich zur Mittagszeit sind Sie zurück in Lichtenhain und können sich in unserem Speisewagen stärken. Auf der Aussichtsterrasse können Sie während eines kleinen Imbisses einen großartigen Blick genießen.

## 13.00 Uhr – Fahrt mit dem Personenwagen zur Talstation

Mit unserem stufenförmigen Personenwagen der Thüringer Bergbahn geht es zurück ins Tal.

*Hinweis: Die Bergbahn fährt im Halbstundentakt zur vollen und halben Stunde. Ab der Bergstation fährt zur halben Stunde das Bergbahn-Cabrio.*





## HALBTAGESAUSFLUG BERGBAHN

Paare, Hunde erlaubt, Frühling bis Herbst, Start/Ziel: Obstfelderschmiede, Dauer: 3h

**13.18 Uhr – Ankunft an der Talstation und Heimreise**

An der Talstation angekommen können Sie nun die Heimreise antreten.

***Wir wünschen Ihnen eine gute Heimreise.***

THÜRINGER  
Bergbahn

