



BAHN FAHREN UND WANDERN IM BERGBAHNLAND

Paare, Hunde erlaubt, Frühling bis Herbst, Start/Ziel: Rottenbach, Dauer: 8h

Begeben Sie auf ein besonderes Bahn- und Wandererlebnis im wildromantischen Schwarzatal. Während dieser Tagestour können Sie die Highlights im Schwarzatal entdecken.

10.30 Uhr – Ankunft am Bahnhof Rottenbach

Sie kommen entweder mit dem Auto oder mit dem Zug am Bahnhof in Rottenbach an. Hier haben Sie die Möglichkeit Ihr Auto kostenfrei abzustellen.

10.41 Uhr – Fahrt mit der Schwarzatalbahn zur Talstation der Thüringer Bergbahn

Mit der Fürstenkutsche (Schwarzatalbahn) begeben Sie sich im Schwarzatal auf eine fürstliche Reise. Unterwegs genießen Sie den Blick auf Schloss Schwarzburg.

Hinweis: Die Schwarzatalbahn fährt stündlich zur Minute ´41.

11.05 Uhr – Ankunft an der Talstation

In Obstfelderschmiede können Sie aussteigen. Hier befindet sich die Talstation der Thüringer Bergbahn.

11.30 Uhr – Fahrt mit dem Personenwagen der Thüringer Bergbahn

Die Fahrt mit der Bergbahn beginnt. Ab der Talstation fährt unser stufenförmiger Personenwagen immer zur halben Stunde. Genießen Sie die herrliche Aussicht und lauschen Sie den Erzählungen des Bergbahnbedieners. Ein einmaliges Erlebnis.

Hinweis: Die Bergbahn fährt im Halbstundentakt zur vollen und halben Stunde. Ab der Talstation verkehrt zur vollen Stunde das Bergbahn-Cabrio.

11.48 Uhr – Ankunft an der Bergstation

Sie haben 323 Höhenmeter über 1,4 Kilometer Strecke überwunden. Nun können Sie einen tollen Blick über den Thüringer Wald genießen.

11.48 Uhr – Besuch des Erlebnismuseums Maschinarum

Sie interessieren sich für die technischen Raffinessen unserer Bergbahn? Dann müssen Sie unbedingt das Erlebnismuseum Maschinarium besuchen. Hier können Sie einen Blick auf die gigantische Antriebsanlage werfen, an verschiedenen Stationen die Bergbahntechnik erfahren und im BergbahnKino in längst vergangene Zeiten reisen.

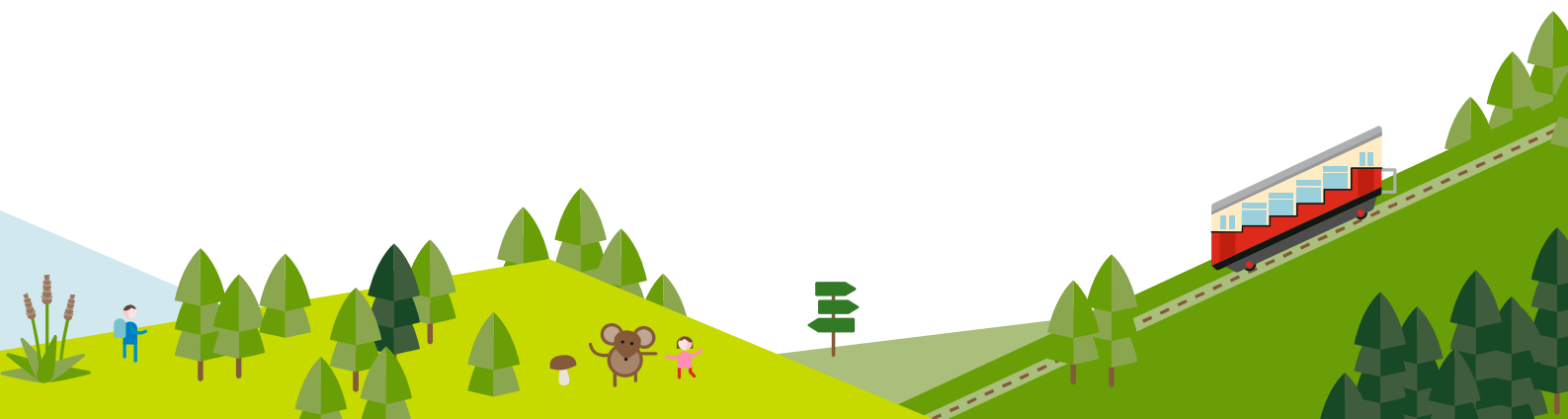
13.00 Uhr – Einkehr im Speisewagen

Sie möchten sich stärken und dazu noch eine großartige Aussicht genießen? Dann kehren Sie in unseren Speisewagen ein. Er ist nur 50 Meter vom Maschinarium entfernt.

13.59 Uhr – Fahrt mit dem Oliätenwagen

Mit unserem Oliätenwagen geht es nun über die Hochebene Richtung Cursdorf. An der Bergstation ist ein direkter Umstieg möglich. Freuen Sie sich u.a. auf einen Duftkasten, Ferngläser und tolle Panoramafenster.

Hinweis: Die Triebwagen zwischen Lichtenhain und Cursdorf fahren halbstündlich. Ab Lichtenhain immer zur Minute ´29 und ´59.





BAHN FAHREN UND WANDERN IM BERGBAHNLAND

Paare, Hunde erlaubt, Frühling bis Herbst, Start/Ziel: Rottenbach, Dauer: 8h

14.07 Uhr – Endstation Cursdorf

In Cursdorf angekommen können Sie die Kräuter, die Sie im Olitätenwagen kennengelernt haben am Kräuterbeet entdecken.

14.07 Uhr – Wanderung über den Fröbelturm zurück zur Bergstation der Thüringer Bergbahn

„Ich wandere ja so gerne ...“ sang bereits Herbert Roth in seinem Rennsteiglied. Wir empfehlen Ihnen eine Tour ab Cursdorf „Auf den Spuren der Buckelapotheker“ über die Himmelsleiter zum Fröbelturm, weiter über die Kräuterhütte nach Oberweißbach bis zum Bahnhof nach Lichtenhain (ca. 7 km, Sie sind gute 2 Stunden unterwegs). Auf dem Fröbelturm können Sie in wunderschöner Waldidylle Kaffee und Kuchen genießen oder Sie machen unterwegs ein Picknick. Weitere Informationen und eine Wanderkarte zu diesem Wanderweg finden Sie hier: <http://www.rennsteigschwarzatal.de/naturaktiv/wandern/wanderrouten/detail.htm?recid=14A71E1519E>

17.30 Uhr – Fahrt mit dem Bergbahn-Cabrio

Zurück an der Bergstation treten Sie langsam die Heimreise an. Bei schönem Wetter können Sie sich auf dem Cabrio-Wagen der Bergbahn (immer zur halben Stunde ab Bergstation) die frische Luft noch einmal um die Nase wehen lassen und dem Vogelgezwitscher lauschen. In den späten Nachmittags- und frühen Abendstunden umgibt oft eine besondere Lichtstimmung das Bergbahnland.

17.48 Uhr – Ankunft an der Talstation

Sie kommen an der Talstation an und können direkt in die Schwarzatalbahn Richtung Rottenbach umsteigen. Ihr Umsteigezeit beträgt 5 Minuten.

17.53 Uhr – Fahrt mit der Schwarzatalbahn nach Rottenbach

Die Schwarzatalbahn bringt Sie wieder an Ihren Ausgangspunkt nach Rottenbach zurück.

18.15 – Ankunft in Rottenbach

Zurück an Ihrem Ausgangspunkt in Rottenbach treten Sie die Heimreise an. Wir hoffen, Sie hatten einen angenehmen und entschleunigenden Tag bei uns im Bergbahnland.

Wir wünschen Ihnen eine gute Heimreise.

THÜRINGER
Bergbahn

