



# DAS BAHNERLEBNIS FÜR KLEIN UND GROSS

Familien mit Kindern, Hunde erlaubt, kinderwagentauglich, ganzjährig, Start/Ziel: Rottenbach, Dauer: 5h

Bei dieser Ausflugstour schlagen die Herzen von allen kleinen und großen Eisenbahnfans höher. Schwarzatalbahn, Bergbahn und die Flachstrecke sowie das Erlebnismuseum Maschinarium stehen auf dem Programm und sind mit dem Kinderwagen zugänglich.

## 10.15 Uhr – Ankunft am Bahnhof in Rottenbach

Wir hoffen, Sie hatten eine entspannte Anreise zum Bahnhof in Rottenbach. Hier stehen kostenfreie Parkplätze zur Verfügung. Außerdem gibt es am Bahnhof in Rottenbach eine öffentliche Toilette. Sollten Sie noch keine Tickets für die Thüringer Bergbahn haben, so können Sie diese im BahnHofladen in Rottenbach erwerben. Die Bergbahn-Tickets gelten bereits ab Rottenbach.

## 10.41 Uhr – Ihr Bahnerlebnis beginnt

Mit der Fürstenkutsche zur Bergbahn fahren Sie durch das Schwarzatal. Unterwegs berichten Prinzessin Henriette und Prinz Ludwig Friedrich II. Spannendes aus der Zeit der Fürsten und Sie können an einem Fürstenquiz teilnehmen.

*Info: Die Schwarzatalbahn fährt ab Rottenbach immer stündlich zur Minute 41.*

## 11.05 Uhr – Ankunft an der Talstation der Thüringer Bergbahn

Am Haltepunkt Obstfelderschmiede befindet sich die Talstation der Thüringer Bergbahn. Hier heißt es aussteigen. Bis die nächste Bergbahn fährt haben Sie 25 Minuten Zeit. Wie wäre es mit einem Eis? Einem leckeren Kakao oder einem kleinen Imbiss? Die Gaststätte „Die Talstation“ verwöhnt Sie gern mit Speisen, kleinen Snacks oder Getränken. Auf dem gegenüberliegenden Parkplatz steht Ihnen kostenfrei eine Kinderwickelmöglichkeit zur Verfügung.

## 11.30 Uhr – Es geht steil bergauf

Jetzt beginnt Ihre Fahrt mit der Thüringer Bergbahn. Der stufenförmige Personenwagen passt sich perfekt an die max. 25prozentige Steigung an. Die Bergbahnbediener in der Bahn erzählen Interessantes über die Geschichte der Bahn, die Technik und auch die Region. Sollten Sie oder Ihre Kinder Fragen haben, nur zu.

*Hinweis: Die Wagen der Bergbahn fahren im Halbstundentakt immer zur vollen und halben Stunde.*

## 11.48 Uhr – Ankunft an der Bergstation

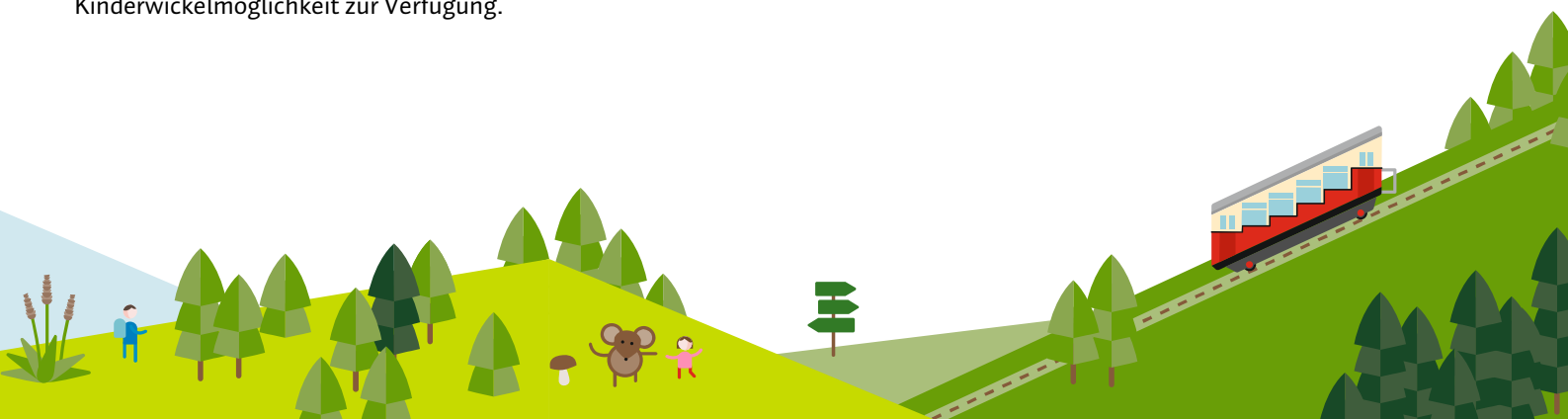
Während der 18-minütigen Fahrt haben Sie bemerkenswerte 323 Höhenmeter auf 1,4 km Strecke überwunden. Genießen Sie den herrlichen Ausblick.

Auch an der Bergstation steht Ihnen eine Kinderwickelmöglichkeit zur Verfügung.

## 11.59 Uhr – Fahrt mit den historischen Triebwagen nach Cursdorf und zurück

Von der Bergbahn können Sie direkt in die historischen Triebwagen der Flachstrecke umsteigen, ein lautes Tuten kündigt die Einfahrt des Wagens in den Bahnhof an.

In den Sommermonaten fährt hier der Olitätenwagen, welcher Spannendes zum Thema Kräuter vermittelt. Ihre Kinder und Sie können sich am Kräutermemory oder dem





# DAS BAHNERLEBNIS FÜR KLEIN UND GROSS

Familien mit Kindern, Hunde erlaubt, kinderwagentauglich, ganzjährig, Start/Ziel: Rottenbach, Dauer: 5h

Duftkasten versuchen, Tierlaute einspielen oder mit dem Fernglas in die Weite schauen.

Die Fahrt nach Cursdorf dauert ca. 8 Minuten. Nach einer kurzen Wartezeit in Cursdorf fährt der Triebwagen wieder zurück nach Lichtenhain.

*Hinweis: Die Triebwagen zwischen Lichtenhain und Cursdorf fahren halbstündlich. Ab Lichtenhain immer zur Minute '29 und '59, ab Cursdorf zur Minute '14 und '44.*

## 12.22 Uhr – Zurück an der Bergstation in Lichtenhain

Wieder an der Bergstation Lichtenhain angekommen können Sie sich im Speisewagen stärken und die Aussicht auf der Panoramaterrasse genießen. Hinter dem Speisewagen befindet sich direkt ein Spielplatz, welcher auch Picknickmöglichkeiten hat.

## 13.15 Uhr – Besuch des Maschinariums

Im Erlebnismuseum Maschinarium können Sie hinter die Kulissen der Bergbahn blicken. Im Bergbahnkino werden historische Filme gezeigt, an verschiedenen Stationen wird die Bergbahntechnik erläutert und Sie können einen Blick auf das Herzstück werfen – die Antriebsanlage der Bergbahn.

## 14.30 Uhr – Fahrt mit der Bergbahn nach unten

Genießen Sie während einer Fahrt ins Tal noch einmal die wunderbare Aussicht. In den Sommermonaten fährt zur halben Stunde ab der Bergstation das Bergbahn-Cabrio.

## 14.48 Uhr – Ankunft an der Talstation

Wieder unten angekommen, haben Sie die direkte Umsteigemöglichkeit in die Fürstenkutsche nach Rottenbach. Die Umsteigezeit beträgt 5 Minuten.

*Hinweis: Die Triebwagen Richtung Rottenbach fahren stündlich zur Minute '53.*

## 14.53 Uhr – Fahrt mit der Schwarzatalbahn nach Rottenbach

Sollte auf dem Hinweg das Fürstenquiz noch nicht vollständig gelöst worden sein, so haben Sie jetzt die Möglichkeit das Quiz zu beenden und in die Fürstenpost zu stecken.

## 15.16 Uhr – Ankunft in Rottenbach

Sie haben Ihr Ziel erreicht und sind an Ihrem Startpunkt in Rottenbach. Wenn Sie möchte könnten Sie zum Abschluss des Tages noch ein leckeres Eis oder ein Stückchen Kuchen im BahnHofladen genießen.

**Wir wünschen Ihnen eine gute Heimreise.**

THÜRINGER  
Bergbahn

